



Kühldeckenpaneel INDUCOOL



Seit 1877

Kiefer

Luft- und Klimatechnik

Neue Wege mit Luft

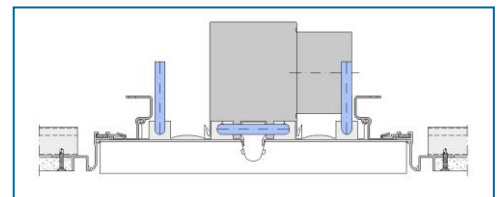
Pressehaus Stuttgart

Das Verlagsgebäude aus den siebziger Jahren mit neun Stockwerken auf einem quadratischen Grundriss aus Sichtbeton hat mit dem Umbau durch das Architekturbüro Pfeiffer, Ellermann und Preckel ein neues Gesicht bekommen. Aus zwei getrennten Eingängen wurde ein offen gestalteter Haupteingang mit einer weitläufigen Eingangshalle, die Alt und Neu harmonisch vereint. Der spiegelnde Travertinboden und der elegante Empfangsbereich, ausgestattet mit einem innovativen Besucherleitsystem, lassen gleichermaßen Spielraum für Licht und Luft.



Foto: Wilhelm Mierendorf

INDUCOOL Elemente mit
Luftleitprofil KL3 GK für den
Einbau in Gipsdecken



Funktion INDUCOOL:

INDUCOOL kühlt mit Luft und Wasser. Der größte Teil der Wärmeenergie wird schnell und wirtschaftlich über Kühlwasser abgeführt. Hochwertige Luftdurchlässe gewährleisten einen hohen Komfort durch eine optimale Luftverteilung.

Systemvorteile:

- Hoher thermischer Komfort mit geringen Luftgeschwindigkeiten
- Die Kühlpaneele beanspruchen nur 5-10% der Deckenfläche
- Reduzierung der Energiekosten durch Nutzung des Außenluft-Kühlpotentials
- Große Kühlleistung bis zu 500 W/m
- Integration der Kühlpaneele in alle günstigen Deckensysteme
- Es wird kein vollflächiges Kühlwassersystem benötigt

Objekt:	Pressehaus Stuttgart
Architekten:	Pfeiffer, Ellermann, Preckel Lüdinghausen
Bauherr:	Pressehaus Stuttgart Grundstücksverwaltung GmbH, Stuttgart
Planer Haustechnik:	AXIMA GmbH Stuttgart
Luftdurchlass-System:	Kühldeckenpaneel INDUCOOL
Deckenart:	Gipskartondecke
Umfang:	2500 m ² konditionierte Fläche
Aktivierete Deckenfläche:	< 10 %
Spez. Kühllast:	50-125 W/m ²
Spez. Volumenstrom:	9-12 m ³ /hm ²

