



Seit 1877

Kiefer

Luft- und Klimatechnik

Neue Wege mit Luft

Schlitzdurchlass INDUL

Montblanc-Boutiquen in München und Wien

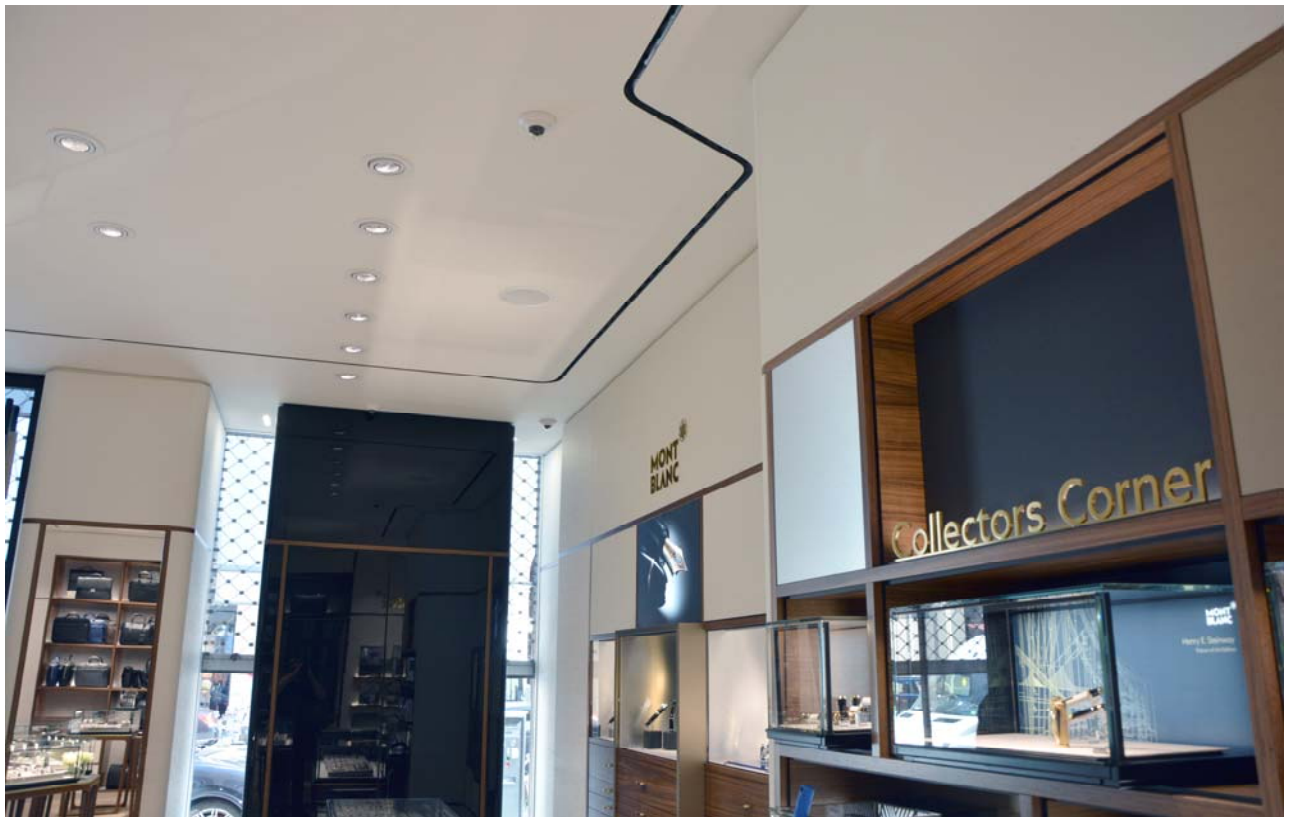


Foto © Kiefer GmbH

Optimale Klimatechnik und Design sind nicht voneinander zu trennen, wenn es um Komfort geht. Eine ansprechende Deckengestaltung und eine leise, platzsparende und zuverlässige Klimatechnik müssen dabei im Einklang miteinander stehen.

Seit über einhundert Jahren fertigt Montblanc feinste Schreibgeräte, Uhren, Schmuckstücke und Lederwaren. Anfang Mai feierte Montblanc die Neueröffnung seiner Münchener Boutique in der Maximilianstraße 14 sowie die Wiedereröffnung im Graben 15 in Wien. Über 200 Quadratmeter Verkaufsfläche für Luxus-Herrenaccessoires wurden umgestaltet, um das Produktsortiment optimal in Szene zu setzen.

Für die Erstellung der neuen internationalen Konzept-Boutiquen wurde 2015 der renommierte französische Innenarchitekt Noé Duchaufour-Lawrance beauftragt. Dieser reduzierte seinen Entwurf auf die drei Hauptthemen, die auf die Wurzeln des Traditionshauses verweisen: Eine kursive Handschrift, das Emblem und die Leidenschaft für das Handwerk.

Beim Betreten der Verkaufsräume wird der Kunde eingeladen, sich ganz individuell mit der Geschichte von Montblanc zu befassen und die ganze Vielfalt der unterschiedlichen Kollektionen zu entdecken.

Dazu verbindet die Innenraumeinrichtung einen ansprechenden Hell-Dunkelkontrast mit dunklem Holzeinsatz. Passend dazu wurden die filigranen Schlitzdurchlässe als klar strukturiertes Designelement in die helle Decke integriert. Durch die, an die Ecken angepasste, geschwungene Form erhält der Verkaufsraum eine ästhetische Anmutung, die mit dem restlichen Interieur verschmilzt ohne den funktionellen Charakter eines optimalen Klimas zu vernachlässigen, welches für ein Wohlbefinden und damit auch das Kaufverhalten der Kunden unerlässlich sind.





Seit 1877

Kiefer

Luft- und Klimatechnik

Neue Wege mit Luft

Schlitzdurchlass INDUL

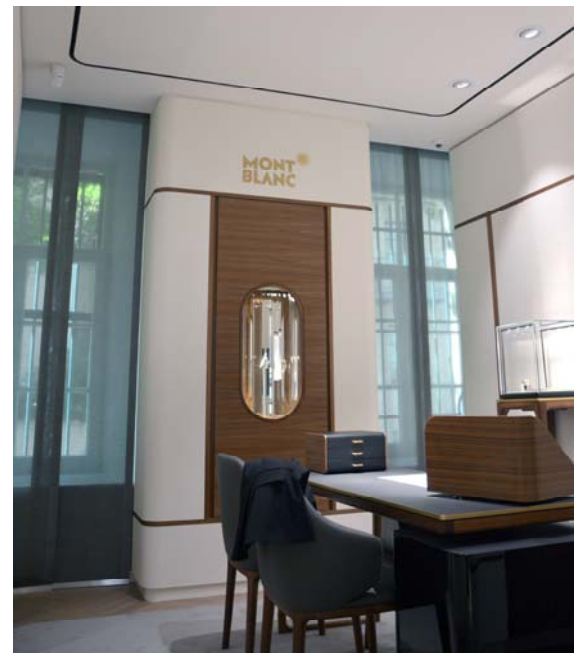
Montblanc-Boutiquen in München und Wien

Bewährte Technik in neuen Räumen

Beim Betreten der Verkaufsfläche transportiert das minimalistische Design sofort den Lifestyle der Marke und bietet eine Umgebung mit Wohlfühlklima. Hier wird der Kunde keinerlei Luftzug verspüren, denn die Technik der INDUL-Schlitzdurchlässe überzeugt durch eine durchgängig diffuse Raumluftrömung mit höchstem Komfort.

Die geschwungene Formensprache der Auslässe bietet einen edlen Blickfang und zeigt wie schön die lufttechnische Komponente als Gestaltungselement funktioniert. Schlicht in der Form und individuell anpassbar fügt sie sich exakt ohne Kanten in die Decke ein.

Die Integration der lufttechnischen Komponenten in die Innenarchitektur der Montblanc-Boutiquen, schafft es dem Kunden einen dynamischen und professionellen Eindruck zu vermitteln.



Fotos © Kiefer GmbH

» FILIGRANES
DESIGN
UND
HÖCHSTER
KOMFORT «

MONT
BLANC





Seit 1877

Kiefer

Luft- und Klimatechnik

Neue Wege mit Luft

Schlitzdurchlass INDUL

Montblanc-Boutiquen in München und Wien

Besonderheiten

Die Herausforderung bei diesen Projekten lag in der Anpassung der Luftdurchlässe an das Corporate Design des Gestaltungskonzeptes, das wesentlich durch abgerundete Ecken und fließende Gestaltungselemente bestimmt wird. Auch farblich fügt sich der Schlitzdurchlass INDUL harmonisch in die Farbwelten von Montblanc ein, die in Weiß und Schwarz gehalten sind.

Funktion Luftdurchlass INDUL

Die Zuluft wird in feine alternierende Freistrahlen aufgeteilt, wodurch die Induktion der Raumluft intensiviert wird. Die hohe Induktion ermöglicht eine sehr hohe Temperaturdifferenz zwischen Raum- und Zuluft und in besonderem Maße die Nutzung der freien Kühlung. Die erforderliche Kälteleistung reduziert sich auf ein Minimum.

Systemvorteile

- Völlig zugfreie Luftverteilung
- Geringe Schlitzbreiten ab 15 mm
- Unauffälliger Einbau in Deckenfugen
- Temperaturdifferenz bis -14 K
- Helle und saubere Decken durch Freistrahleigenschaften
- Einfache, schnelle und saubere Montage in alle Deckensysteme
- Spezieller Montagesatz zum Einbau in Gipsdecken

Technische Daten

Objekt	Montblanc-Boutique, Maximilian Str. 14, München
Bauherr	Montblanc International GmbH
Planer	Ingenieurbüro Ingo Geib GmbH, München
Architekt	Jan Hehenberger Architekten, München
Objekt	Montblanc-Boutique, Graben 15, Wien
Bauherr	Montblanc Simplex GmbH, Hamburg
Planer	Engie Gebäudetechnik GmbH, Wien
Architekt	Heine Architekten, Hamburg



Außenansicht der neuen Montblanc-Boutique in Wien.



Verkaufsraum ausgestattet mit INDUL Schlitzdurchlässen von Kiefer.

Fotos © Kiefer GmbH