



Seit 1877

Kiefer

Luft- und Klimatechnik

Neue Wege mit Luft

Decken Luftdurchlass INDULCLIP

Hohe Induktion



- Hohe Kühlleistung bei reduzierten Luftmengen
- Temperaturdifferenz bis – 14 K
- Einsparungen durch kleinere Komponenten und Kanäle, geringe Anlagen- und Betriebskosten
- Top-Design in verschiedenen Baugrößen und Farben
- Kurze Lieferzeit bei Lagerteilen



INDULCLIP

Hochinduktiv

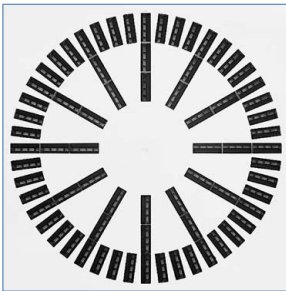
Ein eleganter, hochinduktiver Decken-Luftdurchlass in unterschiedlichen Ausführungen in Form und Farbe. Die einzelnen Clipelemente des Decken-Luftdurchlasses gewährleisten einen hohen Komfort durch eine zugfreie Luftverteilung. Bei einer Temperaturdifferenz von -14 K gilt als Richtwert pro Clipelement ein Volumenstrom von $2 \dots 14\text{ m}^3/\text{h}$. Bei einer Standard-Frontplatte mit einer Baugröße von 800 mm ist ein Volumenstrom bis zu $1350\text{ m}^3/\text{h}$ durchsetzbar – für industrielle Anwendungen auch mehr.



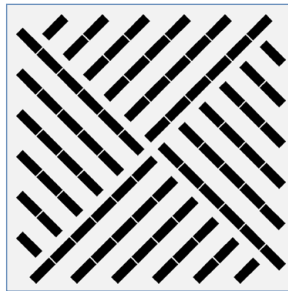
INDULCLIP in den Hansa Metallwerken Stuttgart

Bauformen

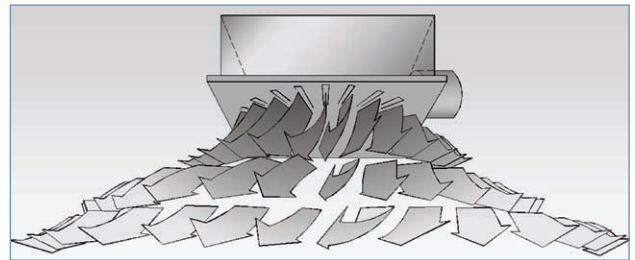
INDULCLIP RQ
(mit runder Frontplatte RR)



INDULCLIP Q



Der Luftdurchlass wird montagefertig mit Anschlusskasten geliefert. Bei Bedarf auch ohne Anschlusskasten oder als einzelnes Clipelement.



Baugrößen

$800 \times 800\text{ mm}$ bzw. $\varnothing 800\text{ mm}$
 $625 \times 625\text{ mm}$ bzw. $\varnothing 625\text{ mm}$
 $600 \times 600\text{ mm}$ bzw. $\varnothing 600\text{ mm}$
 $500 \times 500\text{ mm}$ bzw. $\varnothing 500\text{ mm}$
 $400 \times 400\text{ mm}$ bzw. $\varnothing 400\text{ mm}$
 $300 \times 300\text{ mm}$ bzw. $\varnothing 300\text{ mm}$

Die **Frontplatte** ist im Standard-Farbtönen Weiß beschichtet (RAL 9010), weitere Farben sind möglich. Die **einzelnen Clipelemente** sind UV-beständig und antistatisch und in den Farben Schwarz oder Grau (RAL 7035) bzw. gegen Aufpreis in weiteren Farben erhältlich.

Die Stärken von INDULCLIP

- Luftverteilkasten mit verstellbarer Drosselklappe
- Temperaturdifferenz bis -14 K
- Baugrößen von $300 \dots 800\text{ mm}$
- Volumenstrom von $100 \dots 1350\text{ m}^3/\text{h}$
- Sonderanschlusskästen für besondere Einbausituationen
- Freie Frontplattengestaltung durch flexible Anordnung der Clipelemente

